

NØDLYSARMATUR ITECH - F2

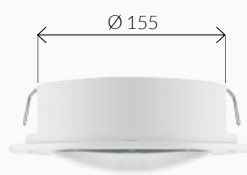
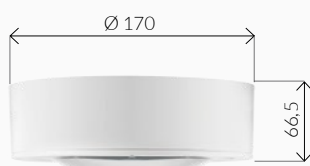
- Asymmetrisk armatur for belysning av korridorer og trapper.
- Avstanden mellom armaturene kan være opptil 24 meter.
- ITECH har en sirkulær form som kan monteres utenpåliggende eller innfelt med en innfellingsramme.
- Elektronikken er forseglet for å beskytte mot fukt fra utsiden.



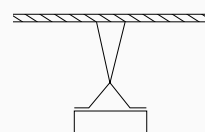
Art. nr	Navn	Drift	Batteri type / tid	Selvtest	Adresserbar
777724	iTECH F2 AT Asym	Batteriarmatur	LiFePO4/C 6,4V 1,5 Ah / 1 time	Ja	Nei
777725	iTECH F2 AT Cold Asym	Batteriarmatur	LiFePO4/C 6,4V 3,0 Ah / 1 time	Ja	Nei
777726	iTECH F2 DATA2 Asym	Batteriarmatur	LiFePO4/C 6,4V 1,5 Ah / 1 time	Ja	Ja
777727	iTECH F2 DATA2 Cold Asym	Batteriarmatur	LiFePO4/C 6,4V 3,0 Ah / 1 time	Ja	Ja
777728	iTECH F2 CB Asym	Sentral	Ifølge sentral	Nei	Nei
777729	iTECH F2 CBA Overvåket Asym	Sentral	Ifølge sentral	Nei	Ja

MÅL

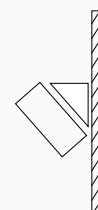
Mål i mm



Med innfellingsramme
(tilbehør)



iTECH wire feste (tilbehør)



iTECH veggfeste 15° – 60°
(tilbehør)

TILBEHØR

Art nr 781788

iTECH veggfeste 15° – 60°

Art nr 777810

iTECH wire feste

Art nr 777848

iTECH innfellingsramme

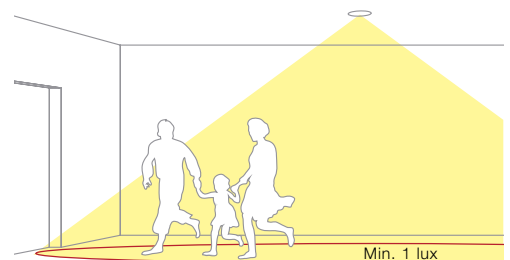
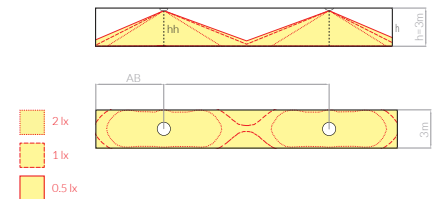
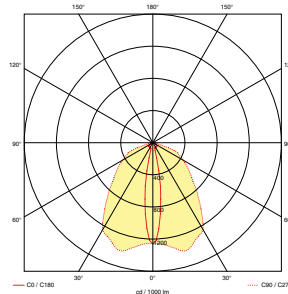
TEKNISKE DATA

	Sentral	Desentralisert
Luminans	499 lm	499 lm
Innkobling	Permanent lys / Beredskaps lys	Permanent lys / Beredskaps lys
IP-klasse	IP65	IP65
Beskyttelsesklasse	II	II
IK-klasse	IK06	IK06
Farge	Hvit RAL9003. Annen (RAL) farge på forespørsel	Hvit RAL9003. Annen (RAL) farge på forespørsel
Materiale	Polykarbonat	Polykarbonat
Montering	Utvendig eller innfelt med innfellingsramme	Utvendig eller innfelt med innfellingsramme
Tilkoblings klemme	Skiftbar 2 x 1,5 mm ²	Skiftbar 2 x 1,5 mm ²
Driftsspenning (V)	210 – 250V AC, 50 – 60Hz / 186 – 254V DC	210 – 250V AC, 50 – 60Hz
Total effekt	CB 5,9 W / CBA 6,4W	6W
Tillatt omgivelsestemperatur	CB -25°C til +55°C / CBA -10°C til +40°C	+10°C til +40°C / Cold -15°C til +40°C

PROSJEKTERINGSGUIDE

E = 1 Lux Målhøyde: 0,02 m, vedlikeholds faktor MF = 0,8

[m]	A	B
2,5	6	14
3,0	6,4	15,6
4,0	7,2	17,8
5,0	7,8	19,4
6,0	8,4	20,8
7,0	8,7	22
8,0	9	23,2
9,0	9,3	24
10,0	9,6	24,6



SERTIFIKAT

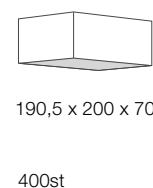
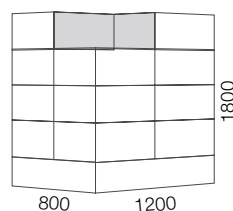


PN-EN 60598-1
PN-EN 60598-2-2
PN-EN 60598-2-22
PN-EN 61347-1
PN-EN 61347-2-7
PN-EN 61347-2-13

PN-EN 55015
PN-EN 61000-3-2
PN-EN 62031
PN-EN 62471
PN-EN 1838

EMBALLASJE

Mål i mm



Innholdet i databladet kan endres når som helst og uten varsel. Vi reserverer oss for eventuelle avvik i dokumentet.
Seneste oppdatering 23.02.2022