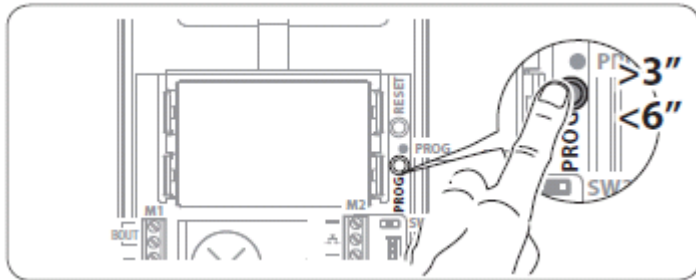
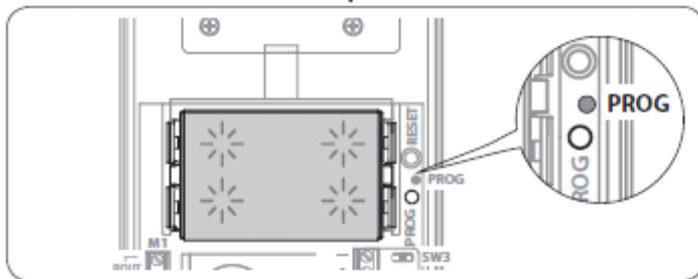


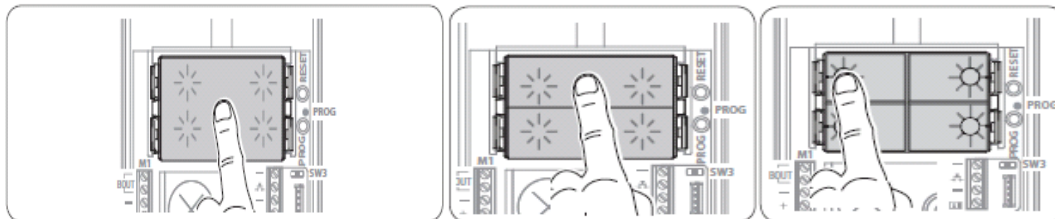
Manuell programmering, LITHOS med VAS/101 eller VAS/100.30.



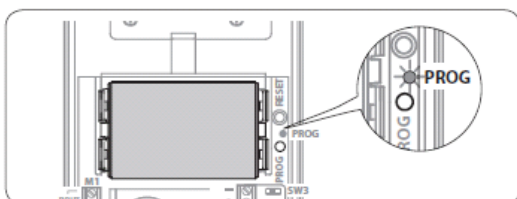
Tryck in programmerings knappen i 3-6 sekunder i portregistret.



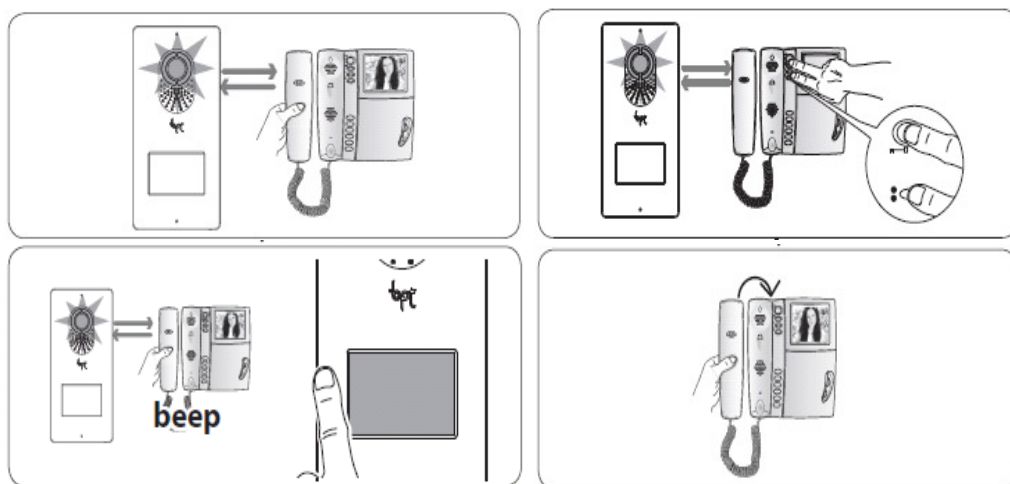
I portregistret/porttelefonen får du indikation på att system är i programmeringsläge genom att bakgrundsbelysning under knappen blinkar.



Tryck i mitten av den första knappen för att tala om för systemet vilken typ av tryckknapp som används i portregistret/porttelefonen. (Tryck in knappen tills bakgrundsbelysningen slutar att blinka.)



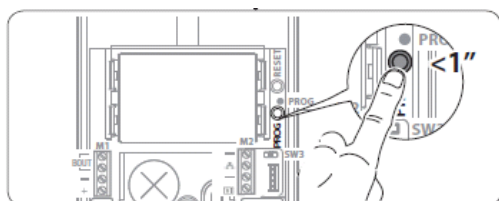
Avslutningsvis tänds en gul lampa upp till höger om tryckknappen, för att tala om att programmeringen av tryckknapparna godkännts. I detta skede är det sedan läge att läsa/programmera in alla svarsapparaterna.



Programmering av svarsapparater

1. Lyft luren på den första svarsapparaten som skall programmeras.
2. Håll in öppnknappen och **■** knappen samtidigt tills en ton hörs och samtal kan föras med porten. Lägg ej på luren!
3. Vid portregistret; tryck på den knapp som skall ringa till svarsapparaten och vänta på bekräftelseton.
4. Lägg på luren.
5. Upprepa punkt 1–4, tills alla svarsapparater är programmerade.

Gå ur programmeringsläge



Tryck in prog-knappen i portregistret, ca 1 sek. Lamporna ute i portregistret slocknar för att bekräfta att systemet gått ur programmeringsläget.

Om ingen aktivitet sker inom 30 min, så går systemet själv ur programmeringsläget.